



Klíčové hodnoty

Informace o projektu

Jméno projektu:	Energetická si...
Umístění města:	Ostrava-město
Zeměpisná šířka:	49,84° S
Zeměpisná délka:	18,27° V
Nadmořská výška:	220,87 m
Zdroj informací o podnebí:	CZE_O...EC.epw
Datum hodnocení:	29.12.2022 17:26

Informace o tvaru budovy

Hrubá plocha podlah:	250,13	m ²
Hodnocená podlahová plocha:	226,09	m ²
Plocha vnější obálky:	240,64	m ²
Větraný objem:	836,52	m ³
Poměr zasklení:	28	%

Vlastnosti obálky budovy

Infiltrace při 50 Pa:	0,94	1/hod
-----------------------	------	-------

Koeficienty prostupu tepla

Průměr obálky budovy:	Hodnota U [W/m ² K]
Podlahy:	0,21
Externí:	0,21 - 0,21
Podzemní:	0,14 - 0,15
Otvory:	--
	0,71 - 1,20

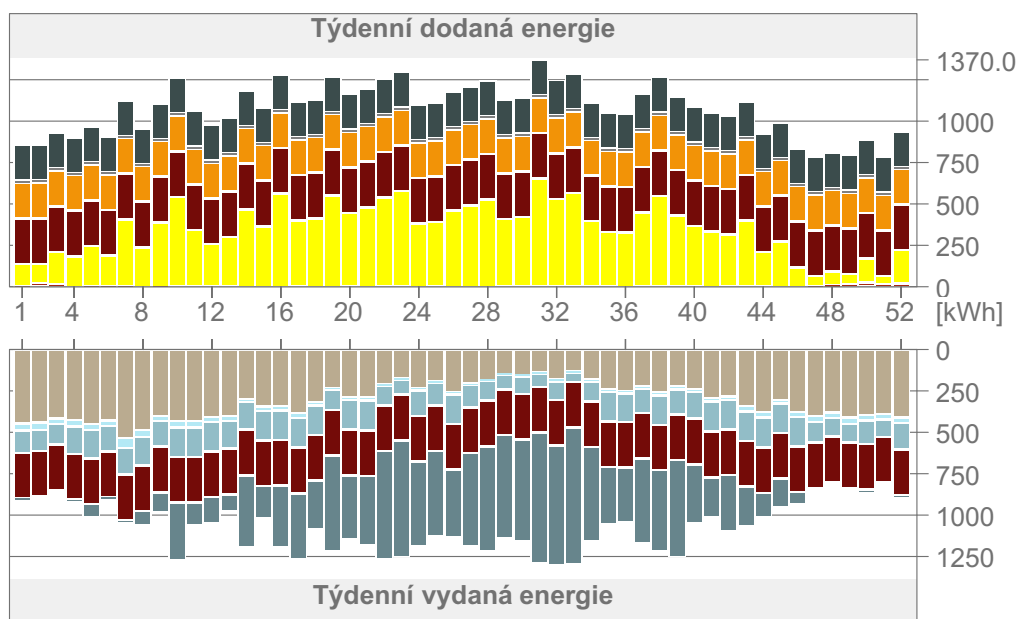
Měrné roční hodnoty

Čistá energie na vytápění:	0,56	kWh/m ² rok
Čistá energie na chlazení:	71,36	kWh/m ² rok
Čistá energie celkem:	71,92	kWh/m ² rok
Spotřeba energie:	186,94	kWh/m ² rok
Spotřeba paliva:	106,91	kWh/m ² rok
Hlavní energie:	318,53	kWh/m ² rok
Cena paliva:	452,62	CZK/m ² rok
Emise CO ₂ :	23,09	kg/m ² rok

Stupňodny

Topné (HDD):	5051,60
Chladicí (CDD):	931,20

Energetická bilance projektu



Osvětlení a zařízení	11185,9 kWh/rok
Přidaná latentní energie	573,1 kWh/rok
Tepelný zisk od lidí	11329,6 kWh/rok
Ohřev teplé užitkové vody	14388,9 kWh/rok
Solární zisky	18259,9 kWh/rok
Vytápění	126,8 kWh/rok
Přenos	16382,3 kWh/rok
Prostup	1325,9 kWh/rok
Větrání	7752,9 kWh/rok
Odpad	14388,3 kWh/rok
Chlazení	16132,6 kWh/rok